



ICC JEJU-Paradigm of MICE

请在世界自然遗产——济州岛享受一流的休养和会议！



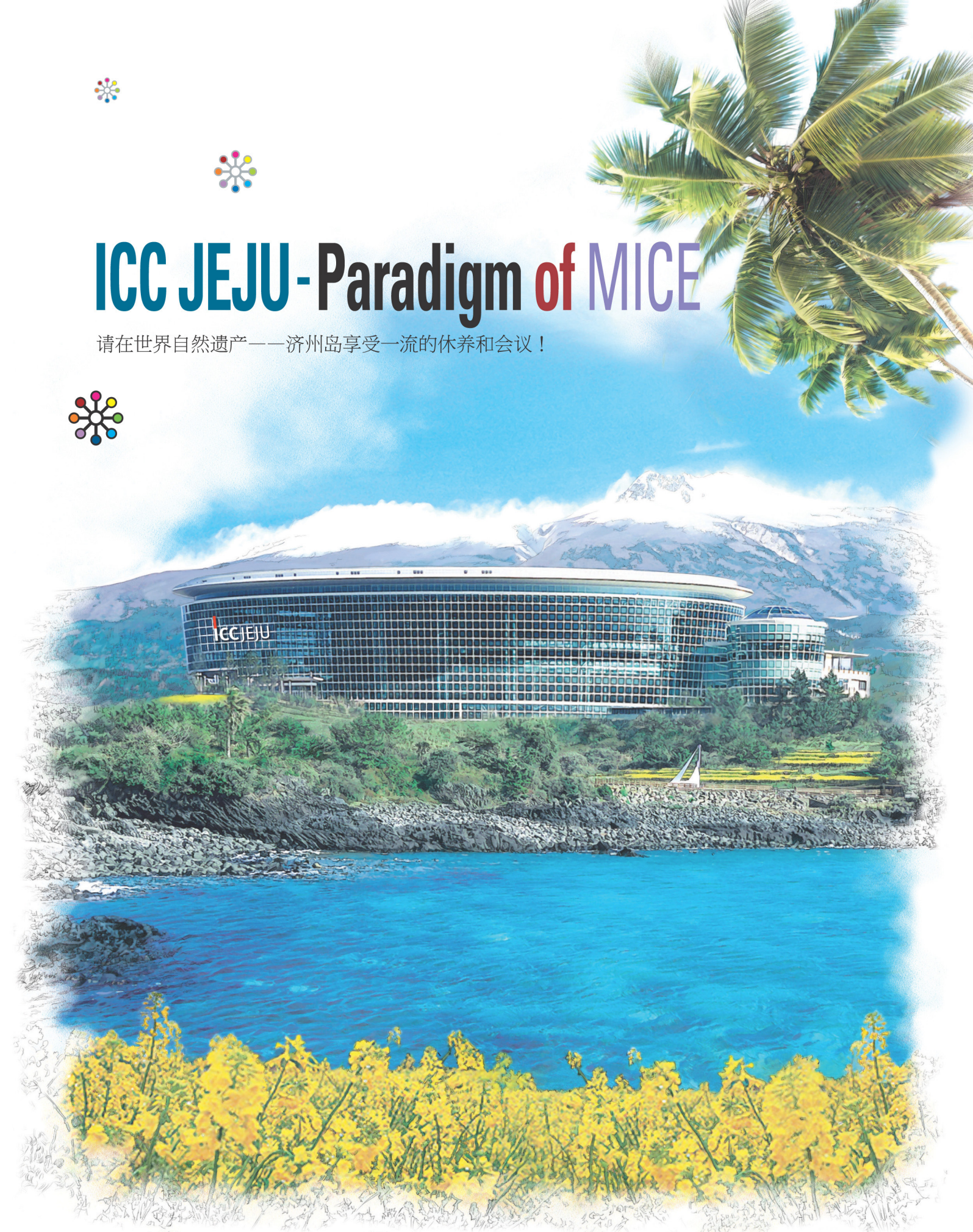
ICC JEJU

“Paradigm of MICE”

697-120 济州特别自治道西归浦市中文观光路224
Tel : +82-64-735-1000 (代) Fax : +82-64-738-8988

首尔办事处
100-180 首尔市中区清溪川路40 韩国观光公社7层
Tel : +82-2-775-1091~2, 4 Fax : +82-2-775-1093

www.iccjeju.co.kr



“ ICC JEJU
坐落于星光照耀下的、连接陆地和大海的、全世界人的宝岛上 ”

ICC JEJU
Paradigm of MICE



在具有得天独厚自然条件的世界自然遗产——济州岛
尽情享受梦幻般的休养和会议

商务和休养的天堂——济州为您提供
成功的会议、舒适的休息环境、特别的聚会、美丽的回忆。
具备举办国际活动最佳条件的 ICC JEJU已超越现有的国际会议功能的局限，
以超一流的服务为您提供“梦幻般的会展”。



Contents

- 02 未来发展潜力雄厚的国际自由城市——济州
- 04 度假村型国际会议中心“ICC JEJU”
- 06 主要国际会议举办情况和各种支援制度
- 08 ICC JEJU设施介绍
- 16 餐饮服务
- 18 PCO (Professional Convention Organizer 国际会议策划业) /交通
- 20 各层详细图面、规格

Paradigm of MICE

未来发展潜力雄厚的国际自由城市——济州

令全世界赞叹的梦幻般的城市——济州将引领我们走向美好的未来。



济州特别自治道

济州特别自治道位于连接俄罗斯、中国、日本以及东南亚国家的冲要之地，是拥有得天独厚自然景观的国际性观光休养城市。由于济州岛与本土相距甚远，因此长久以来一直保留着本地所固有的文化和传统。同时，济州岛又四面环海，拥有各种火山地形和暖带性植物等独特魅力的自然景观，是自然资源和文化资源十分丰富的地方。



美丽的成功从这里开始！ 济州特别自治道的未来蓝图

济州在高度的地方分权的基础上，正在向自治模范城市、限制较少的东北亚中心城市、引领世界的国际自由城市发展。



> 世界上唯一获得联合国教科文组织 自然科学领域三冠王，济州！

- 生物圈保护区(Biosphere Reserve) (2002.12.16 指定)
- 世界自然遗产(World Natural Heritage) (2007.7.2 登载)
- 世界地质公园(Global Geoparks Network) (2010.10.1认证)

政府口号

「让世界走进济州，让济州走向世界」

济州展望

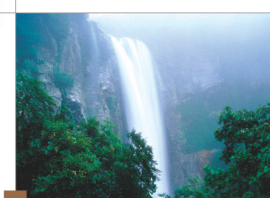
「实现国际自由城市，幸福济州人民」

1. 体现高度地方自治
2. 开拓世界经济市场
3. 实现多元社会福利
4. 扩大国际文化交流
5. 保护文化资源价值

集体养和会议为一体的度假村型会议 “ICC JEJU”

得天独厚的自然环境、高品质的设施为您提供梦幻般的休养和商务场所

Paradigm of MICE



ICC JEJU



在 ICC JEJU ，
商务也可成为意外的休假

ICC JEJU 坐落于星光照耀下的、连接陆地和大海的、全世界人的宝岛上。其会议设施的设计与济州岛美丽的风光相协调，同时具备世界一流水准的格调和功能。请在 ICC JEJU 美丽的环境中迎接新的成功！

> 公司设立
1997年 8月 13日 (开馆: 2003年 3月 22日)



成功的商务活动、梦幻般的会展

世界领先的会议中心向您提供超越会议本身的价值

Paradigm of MICE



ICC JEJU包括2009年韩·东盟特别首脑会议，2010年中日韩首脑峰会在内，先后成功地举办了美国旅游代理商协会大会(ASTA)、联合国环境规划署大会(UNEP)、亚太旅游协会(PATA)、亚洲开发银行会议(ADB)、世界自然保护大会(WCC)等大型国际会议，拥有丰富的国际活动举办经验。具有世界一流的、完备的国际会议举办条件的ICC JEJU愿成为您坚强的支持者。

济州特别自治道有关举办国内外会议的支援制度

> 支援对象

- 举办包括100名外国人在内且参加总人数达到300名以上的国际会议的主办单位及团体。
※但是如果外国人所占比率未达到30%时，只能得到70%的支援金。

> 支援申请

- 咨询：(社)济州会展局 电话：+82-64-739-2207 传真：+82-64-739-1805



成功的国际会议所必备的高品质会议设施

国际水准的大规模大会堂为您提供一流的商务活动场所

Paradigm of MICE



耽罗厅



连接5、6、7层的耽罗厅是具有世界级规模和设备的高品质大会堂。可容纳4300多人，可举行国际会议、宴会、公演、体育活动等。

> 耽罗厅

耽罗厅是拥有8国语言同声传译系统等最先进设施的会议大厅，共分成三个部分来使用。可容纳人数为剧院式4300名（固定座位1500名，移动座位2800名）、课桌式3500名。

- 位置 5层、6层、7层
- 主要用途 国际会议、宴会、体育活动、庆典活动、音乐会
- 容纳能力 4300名（固定座位 1500席，移动座位 2800席<剧院式>），可分隔为3间使用
- 主要设施 红外线无线方式8国语言同声传译系统
3 CCD 彩色摄影机（Color Camera）3架、
油压式活动舞台（耽罗厅A）
舞台器械、舞台设备和照明、
屏幕 3台（正面有一个、侧面有两个）
投影机1台（耽罗厅A）



可用于各种用途的高品质会议室

系统化会议设施和服务加强商务活动的竞争力



YEONGJU HALL
BAEKNOK HALL



HALLA HALL

> 汉拿厅

可进行供660人参加的会议、集会、宴会、讲演、电影上映等活动的多功能空间，可分割成2个房间。拥有完备的4国语言同声传译系统和尖端会议设施。

位置 3层
 主要用途 会议、集会、宴会、讲演、研讨会
 容纳能力 660名（可分隔为2间使用）
 主要设施 红外线无线方式4国语言同声传译系统、移动式舞台、3 CCD 彩色摄影机2架、屏幕3台（正面有一个、侧面有两个）、投影机3台

> 三多厅

可举行300多人参加的各种形式的会议、讲演、研讨会等。可分割成2个房间举行中小型会议。拥有完备的4国语言同声传译系统和尖端会议设施。

位置 3层
 主要用途 会议、讲演、研讨会
 容纳能力 300名（可分隔为2间使用）
 主要设施 红外线无线方式4国语言同声传译系统、移动式舞台、屏幕3台（正面有一个、侧面有两个）、投影机3台

> 瀛洲厅

可进行750人参加的会议、集会、宴会、讲演、电影上映等活动的多功能空间，可分割成2个房间。

位置 1层
 主要用途 展览会、会议、教育、讲演、研讨会、宴会
 容纳能力 750名（可分隔为2间使用）

> 白鹿厅

可进行500人参加的会议、集会、宴会、讲演、电影上映等活动的多功能空间，可分割成2个房间。

位置 1层
 主要用途 展览会、会议、教育、讲演、研讨会、宴会
 容纳能力 500名（可分隔为2间使用）

> 小会议室

各种规模的会议专用空间，根据会议的性质和规模，最多可分割成17个房间。（201 A/B, 202 A/B, 203, 300, 301 A/B, 302, 303 A/B, 304, 400, 401 A/B, 402 A/B）

位置 2层、3层、4层
 主要用途 会议、教育、讲演
 容纳能力 最多可分割成17个房间
 主要设施 移动式音响系统、屏幕、投影机

> 贵宾室

贵宾会议室的设计主要着眼于独立性和安全性，同时为了提供一流的会议服务，在会议室旁边配有贵宾专用出入口、贵宾专用卫生间、休息室等。

位置 3层（301、302号）
 主要用途 理事会等贵宾会议空间、董事会、贵宾休闲室
 主要设施 传声器会议系统



VIP ROOM



突出个性和功能的展览&庆典活动空间

美丽的自然景观环绕下的特别的空间，别具一格的庆典活动将给您留下难忘的回忆。



IEODO PLAZA

< 离于岛广场

在通向海边的散步路环绕下，在美丽的大自然中举行露天晚会、露天公演、露天婚礼等各种露天宴会和庆典活动。按照活动的性质和规模可进行自助餐、烧烤、海产品料理等各种宴席，使庆典活动更加丰盛。

位置 1层
主要用途 室外宴会、庆典活动、演出、婚礼



> 3层大厅

这里是会议中心连接大型会议室、中型会议室、小型会议室、贵宾室、展览厅等的中心场所。在此可设置报名站、展览棚等。此处设有咨询台，可向您提供各种相关信息。

位置 3层
主要用途 设立报名和咨询台、展览、宴会活动



EVENT HALL

< 庆典活动大厅

位于1层的庆典活动大厅规模约为2,600㎡，可分割成3个房间，既可举行小规模展览，又可举行博览会或大型庆典活动。货物的进出十分便利，还拥有照明设施和防噪音设施、空气净化设施等，使您可以在舒适便利的环境中举行活动。

位置 1层
主要用途 专门展览会、集会、各种典礼
容纳能力 可设展位 100个 (3m×3m/个)，可分割成3个房间
如果加上庆典活动大厅入口处的的大堂，可增设40个展位(3m×3m/个)
庆典活动大厅包括瀛洲厅 & 白鹿厅，可一起用于展览和会议

ICC JEJU 主要展览活动

- 列奥纳多·达·芬奇展
- KCTA Exhibition & Conference
- 韩流博览会
- 肥皂泡体验展《范阳的奥兹国泡泡幻想 (Fan Yang's bubblefantasy in OZ)》等



∨ 大堂 (5F, 6F)



Other Facilities

各种附属设施使客人更加便利

您所需要的各种便利设施都在建筑物内，增加了便利性和效率



< Oceanview(5F)

Dunkin Donuts 甜甜圈及咖啡店 & Baskin Robbins 冰淇淋店(1F)



< 济州观光公社指定免税店(1F)

■ 在位于ICC JEJU 1层的济州观光公社指定免税店，可享受免税购物的优惠和愉快。洋酒、香烟以及名牌化妆品、箱包、手表等比一般市场价便宜20~50%。



△ Delizia餐厅(3F)

在济州观光公社指定免税店的免税购物优惠可使您在繁忙的商务日程中获得意外的快乐。此外，这里还有便利的休息场所，包括餐厅、外买店、电脑室等各种附属设施，您可在这一边欣赏济州美丽的风光，一边享用食品和饮料。



▽ 上网休闲室(3F)



高品质餐饮服务

根据客人的要求定做，使活动更加圆满

Paradigm of MICE



餐饮供应



专家们细心周到的服务

从鸡尾酒会到早餐、烧烤、自助餐、国宾专用晚餐、婚礼喜筵等，提供符合各种活动的性质和规模的高品质餐饮服务，从而提高主办者的格调。会议厅、会议室、庆典活动厅、大堂等任何场所都可提供直接服务，备有西餐、韩式料理、济州土俗饮食、素食料理等各种菜单，向活动参加者们提供别具一格的快乐。



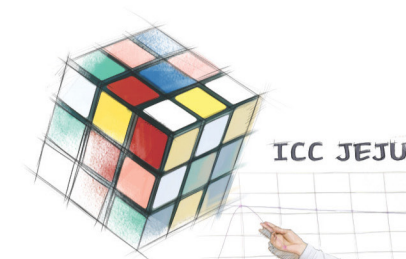
现在您可以在ICC JEJU体验到专业的会展企划服务。
为了能让国际会议、展示、活动、宣传等各领域的专家们成功地举办各种活动做好了准备。

Dream of MICE



ICC JEJU PCO的主要活动

- 2007 UCLG济州世界大会
- 2008 第九届亚洲太平洋显微镜学会
- 2009 第21届MAB国际协调理事会
- 2009 第67届ICISA (国际信用保险与保证协会)年会
- 2009 世界风能能源 航运公会及展示
- 2009 北太平洋海洋科学组织年会
- 2010 世界食肉科学技术大会
- 2011 世界环境济州论坛
- 2011 第15届岛屿观光政策论坛
- 2012 第7届和平与繁荣之济州论坛
- 2012 2012水庆典
- 2012 2012济州WCC环境大庆典
- 2012 WCC世界韩国美食庆典
- 2012 WCC名牌生态旅游庆典
- 2013 开工仪式 Berjaya Hotels & Resorts Jeju
- 2013 济州论坛: 和平与繁荣 2013



为了成功地举办各种活动，将发挥最大地发挥济州岛的学界、有关机关以及相关产业间的网络枢纽作用。

会议

将为您提供最完美的一条龙服务！

ICC JEJU MICE事业组以所累积的专业经验为基础，提供国际会议的策划、运营、宣传及事后管理等一条龙服务。

展示

精确的分析能力和独特的创意

在与顾客的接触方面，能刺激顾客的感性，让顾客动心，策划及运营具有魅力的展示会。

活动

这是能创造最大的交流效果的能动型服务。

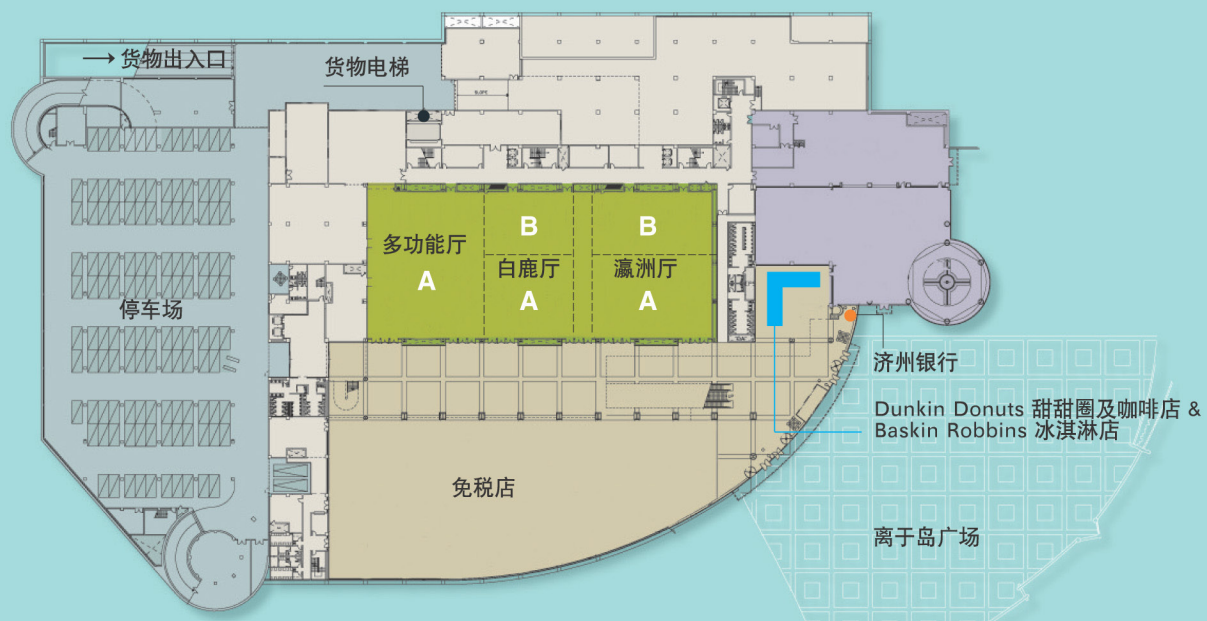
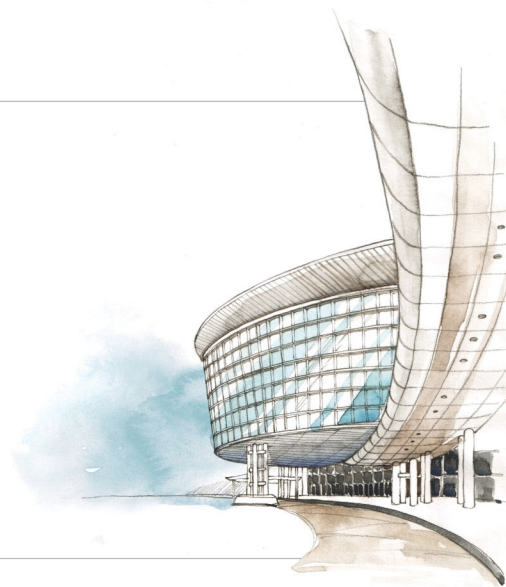
作为一个能动型的组织，在与活动和宣传有关的领域里，能够快速有效地处理顾客的要求，利用自己的特殊人力资源、所累积的经验，为您提供与各种关系网相连接的综合解决方案。

Paradigm of MICE



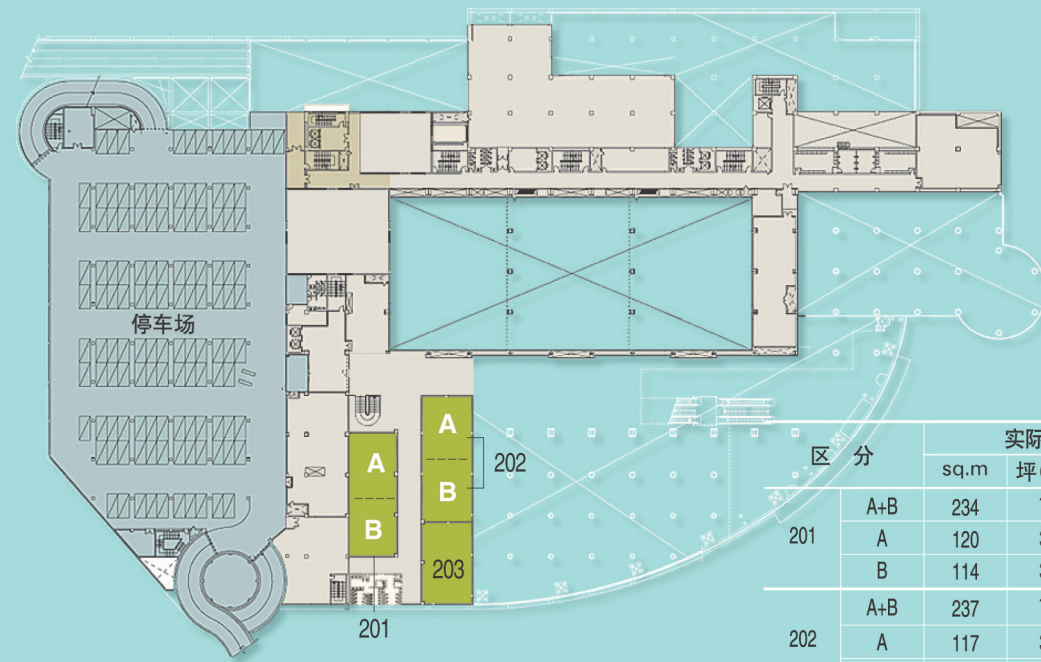
各种高品质的尖端设施

ICC JEJU的会议设施具有世界一流水准的格调和功能。大规模会议厅、中·小规模会议室、庆典活动大厅等，从大型国际会议和国家首脑会谈，到大大小小的会议和庆典活动等都可在此举办。

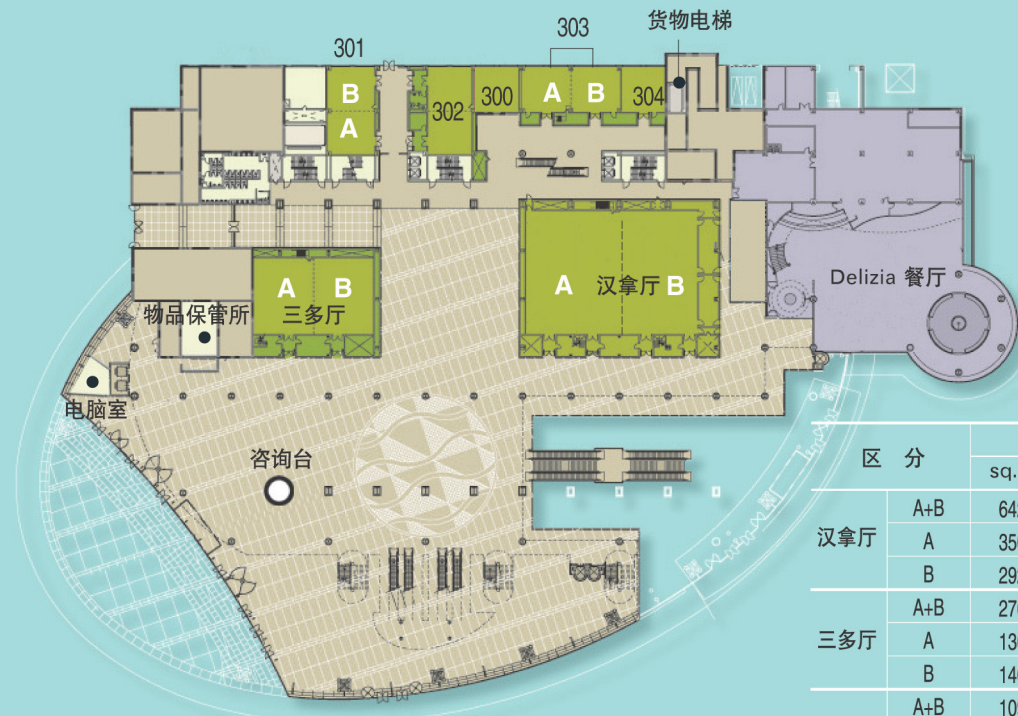


区分	实际面积/规格(m)			最多可容纳人数(名)			
	sq.m	坪(PY)	长×宽×高	剧院式	宴会式	课桌式	
庆典活动大厅	A+B+C	2,395	724	75.55×31.8×6.1	2,450	1,510	1,830
	A	772	233	24.4×31.8×6.1	790	490	590
	B	811	245	25.2×31.8×6.1	830	510	620
	C	812	246	25.55×31.8×6.1	830	510	620
瀛洲厅	A+B	831	252	25.8×32.2×6.6	750	450	560
	A	403	122	25.8×15.6×6.6	360	220	320
白鹿厅	B	428	130	25.8×16.6×6.6	390	230	340
	A+B	596	180	18.5×32.2×6.6	500	300	420
白鹿厅	A	289	87	18.5×15.6×6.6	240	140	200
	B	307	93	18.5×16.6×6.6	260	160	220

- ▶ 自助餐厅 (430㎡, 130PY) : 可举行大约 300名参加的宴会
- ▶ 庆典活动大厅前的大堂 (47.2m × 13.8m) : 可增加约 40个展位 (3m × 3m/个)

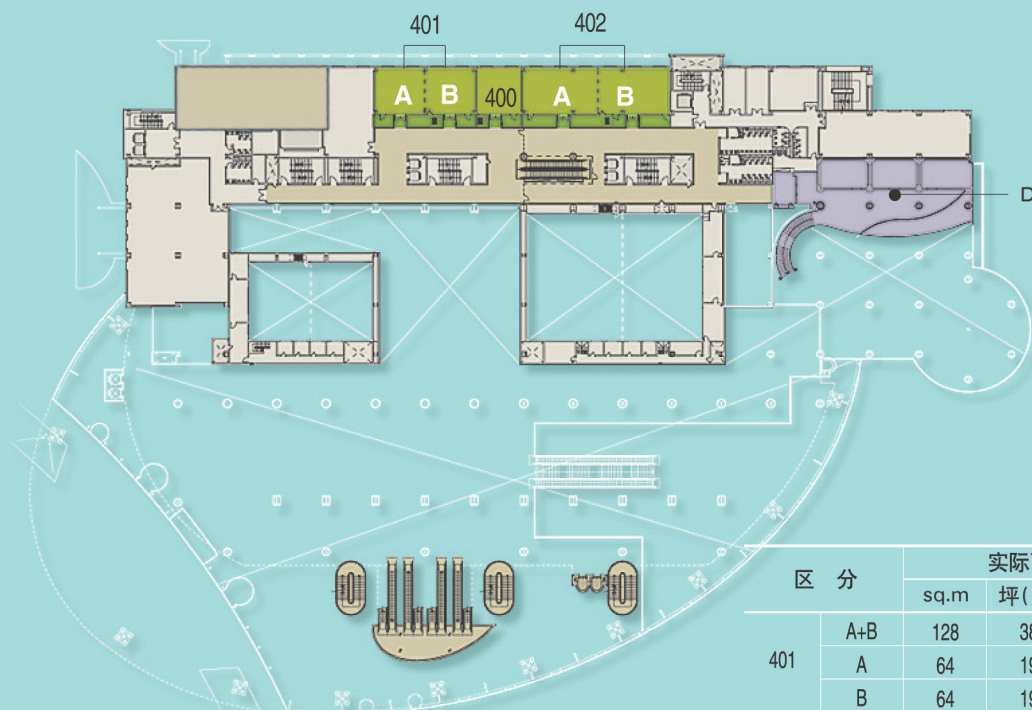


区分	实际面积/规格(m)			最多可容纳人数(名)			
	sq.m	坪(PY)	长×宽×高	剧院式	宴会式	课桌式	
201	A+B	234	71	8.7×26.9×3.3	200	100	150
	A	120	36	8.7×13.8×3.3	100	50	75
	B	114	35	8.7×13.1×3.3	100	50	75
202	A+B	237	72	9.5×25.5×3.3	200	100	150
	A	117	35	9.5×12.8×3.3	100	50	75
B	120	37	9.5×12.7×3.3	100	50	75	
203	-	174	53	9.5×18.5×3.3	150	80	100



区分	实际面积/规格(m)			最多可容纳人数(名)			
	sq.m	坪(PY)	长×宽×高	剧院式	宴会式	课桌式	
汉拿厅	A+B	642	194	29.9×21.5×4.95	660	410	500
	A	350	106	16.2×21.5×4.95	360	220	270
	B	292	88	13.5×21.5×4.95	300	190	230
三多厅	A+B	276	83	20.9×13.2×5.2	300	180	200
	A	136	41	10.5×13.2×5.2	150	90	100
B	140	42	10.2×13.2×5.2	150	90	100	
301	A+B	109	33	7.5×14.5×2.7	110	70	80
	A	55	17	7.5×7.2×2.7	55	35	40
B	54	16	7.5×7.1×2.7	55	35	40	
302	-	109	33	7.5×14.5×2.7	110	70	80
303	A+B	124	38	16.1×7.8×3.0	130	80	100
	A	62	19	7.9×7.8×3.0	65	40	50
B	62	19	7.9×7.8×3.0	65	40	50	
300	-	78	24	7.5×10.4×3.0	90	40	50
304	-	59	18	7.5×7.8×3.0	60	40	45

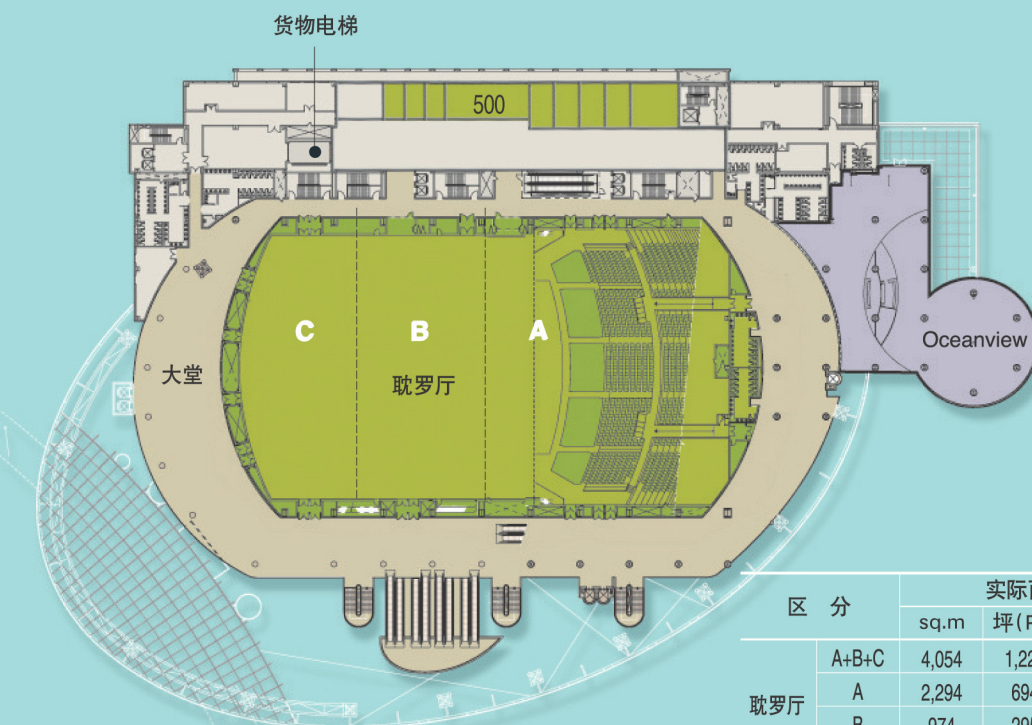
- ▶ 3层大厅 (2,700㎡, 800PY) : 可增加约 50个展位 (3m × 3m/个)
- ▶ Delizia (餐厅) : 可举行大约350名(最多 400名) 参加的宴会
- ▶ Delizia 别室 (403~406号) : 可进行小规模用餐和非正式会议 (9~20名)



Delizia餐厅(403~406号)

4f

区分	实际面积/规格(m)			最多可容纳人数(名)			
	sq.m	坪(PY)	长×宽×高	剧院式	宴会式	课桌式	
401	A+B	128	38	16.2×7.9×3.0	130	80	100
	A	64	19	8.0×7.9×3.0	65	40	50
	B	64	19	8.0×7.9×3.0	65	40	50
400	-	78	24	7.5×10.4×3.0	90	50	60
402	A+B	194	58	24.70×7.9×3.0	200	120	150
	A	97	29	12.25×7.9×3.0	100	60	75
	B	97	29	12.25×7.9×3.0	100	60	75



5f

区分	实际面积/规格(m)			最多可容纳人数(名)			
	sq.m	坪(PY)	长×宽×高	剧院式	宴会式	课桌式	
A+B+C	4,054	1,227	110.9×45.4×13.7	4,300	2,000	3,500	
	A	2,294	694	45.2×45.4×13.7	2,400	870	1,970
	B	974	295	21.5×45.4×13.7	1,050	620	850
C	786	238	35.2×45.4×13.7	850	510	680	
500	-	136	41	16.8×8.1×3.0	150	90	100

▶ 等候室 (501~507号)

▶ Oceanview (950㎡, 250PY) : 可举行 大约200名(最多 300名) 参加的宴会

Transportation

东北亚交通中心地——济州

济州位于连接大陆与海洋的东北亚的中心，拥有14条国际直飞航线和13条国内航线的济州国际机场距离市区较近，以其充分扩建的航空设施为您提供更多方便。



● 国际航线

与四个国家及地区的14个主要城市之间开通了国际直飞航线，方便您乘坐飞机来济州。

- 日本 - 京都、名古屋、大阪、福岡
- 中国 - 北京、上海、哈尔滨、大连、长春、沈阳、杭州、宁波
- 香港 - 香港
- 台湾 - 台北

● 国内航线

与13个国内城市(金浦、釜山、光州、清州、大丘、群山、原州、仁川、晋州、蔚山、丽水、浦项、务安)之间开通了国内航线，平均每天有143个航班从济州起飞。

● 航空公司介绍

大韩航空 1588-2001 韩亚航空 1588-8000 济州航空 1599-1500 Eastar航空 1544-0080
真航空 1600-6200 釜山航空 1588-8009 德威航空 1688-8686

● ICC JEJU ↔ 济州机场 / 600路机场豪华大巴

济州机场 ▶ 新济州(德饭店) ▶ 中文旅游区(如美地植物园、济州凯悦酒店、新罗饭店、斯维特酒店、乐天酒店、韩国公寓式酒店) ▶ 济州国际会议中心(距离济州国际机场大约 38km / 乘车需 40~50分钟)
▶ 运行时间: 从济州机场出发(06:00~22:30)、从西归浦出发(06:10~21:40), 间隔15分钟 ▶ 咨询: 三荣交通 064-713-7000

● 只属于ICC JEJU的特别优惠

使用会议中心时, 中文、莱克黑尔斯、卡斯莱克斯、爱宝力斯、斯卡黑尔、爱尔兰德高尔夫球场将提供折扣优惠。(入场券 10~30%, 高尔夫球场住宿设施 30~50% 优惠) • 但是, 如取消预约, 必须在3天前, 违反时入场费全额支付

