

---

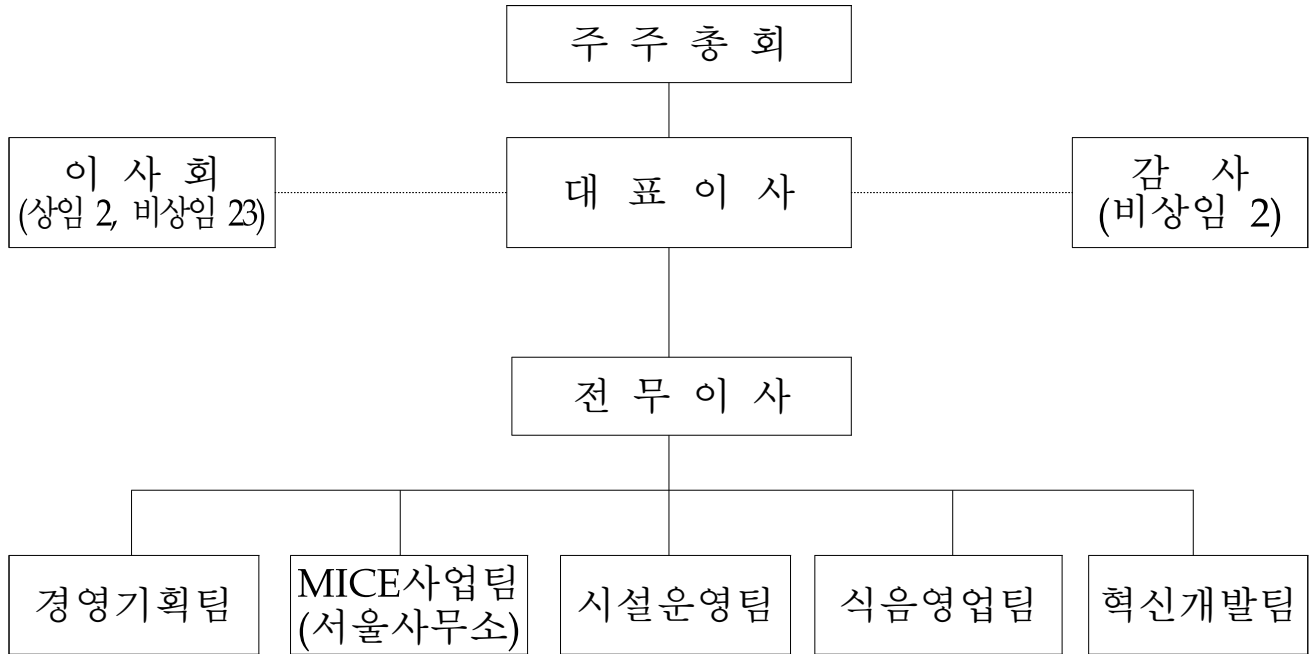
# 2015년 경영목표 및 계획

---

(주)제주국제컨벤션센터

# I 기본현황

## □ 조직현황



## □ 자본금 및 주주현황

구분	인원	자본금(백만)	지분율	비고	
총계	3,922	166,601	100.00%		
제주특별자치도	1	95,000	57.02%		
한국관광공사	1	29,026	17.42%		
민간주	계	3,920	42,575	25.56%	
	개인주	3,841	7,627	4.58%	
	법인주	79	34,948	20.98%	

## □ 시설현황

### ○ 면적

- 대지면적 54,876㎡ (16,600평) / 연면적 63,477㎡ (19,202평)
- 건축면적 15,217㎡ (4,603평)

### ○ 층별 용도 : 지상 7층

- 1층 ~ 2층 : 회의 및 전시시설, 판매 및 위락시설, 주차장
- 3층 ~ 6층 : 회의시설(최대 4,300석 규모), 식음시설

구분	실명	층명	면적	규모
합			계	63,477㎡(19,202평)
컨벤션 및 전시시설	컨퍼런스홀 (탐라홀)	5·6층	4,668㎡(1,412평)	· 경사고정석(1,500석) · 평면가변석(2,800석)
	대회의실 (한라홀)	3층	867㎡(262평)	· 최대 660명 수용(2분할)
	중회의실 (삼다홀)	3층	411㎡(124평)	· 560인~70인 수용 - 중회의실: 1실
	소회의실	2·3·4층	2,333㎡(705평)	- 소회의실: 12실(최대 18실)
	전시장	1층	2,586㎡(782평)	
	소계			10,865㎡(3,287평)
부대시설	레스토랑	3·4층	2,145㎡(649평)	
	카페테리아	1층	433㎡(130평)	
	소연회장	5층	1,000㎡(303평)	
	판매/위락시설	1층	4,327㎡(1,298평)	· 면세점,매장(ICC Plaza)
	소계			7,864㎡(2,378평)
지원시설	주차시설	1·2층	9,608㎡(2,906평)	· 359대 (옥내: 248대, 옥외: 111대)
	부속시설	각층	6,871㎡(2,079평)	
	공용시설	각층	7,970㎡(2,410평)	
	공유면적	각층	20,299㎡(6,411평)	
	소계			44,748㎡(13,806평)

## II 비전 및 경영목표

목 표	공유가치 경영을 통한 조직의 지속성장과 지역의 성장기반 창출
VISION	Best JEJU, Best Service ICC JEJU "MICE산업을 선도하는 최고 전문기업"



구분	재무목표	행사목표	지역경제효과
2015년 목 표	총매출 120억원 (현금기준 경상수지 11억 이상)	총건수 300건 (국제행사 33건)	1,700억원 (행사참가자 180천명)

전략목표	주요 전략과제
조직경쟁력 강화	·미래환경대응 조직체계 구축 ·MICE 유치 Sales 강화 ·행사유치 개발역량 강화
가치창출 기반구축	·고부가 MICE 상품개발 및 콘텐츠 개발 ·부대수익사업 개발 활성화
첨단 융복합 공간 기반조성	·친환경 Green 컨벤션 관리 시스템 구축 ·첨단 IT 지원시스템 구축
글로벌 동반성장 구축	·지역클러스터 구축 및 공동사업 개발 ·주주우대 및 사회적기업 활동 강화