

---

- 2016년 (주)제주국제컨벤션센터 -  
**종합감사 결과보고서**

---

2016. 12.

---

**제주특별자치도감사위원회**

---

# 목 차

<b>1. 감사실시 개요</b>	
가. 감사배경 및 목적 .....	1
나. 감사대상기관 및 범위 .....	1
다. 감사기간 및 감사단 편성 .....	1
라. 감사 중점사항 .....	1
<b>2. 감사대상기관 현황</b> .....	2
가. 회사개요 .....	2
나. 기구 및 조직 .....	2
다. 자본금 및 주주현황 .....	3
라. 시설현황 .....	3
마. 재정운용 현황 .....	5
<b>3. 감사결과</b> .....	7
가. 종합평가 .....	7
나. 지적사항 총괄 .....	8
<b>4. 지적사항에 대한 처분요구 등</b> .....	9
가. 처분요구 및 권고·통보사항 일람표 .....	9
나. 신분상 조치인원 명세 .....	10
다. 현지조치사항 일람표 .....	10
<b>5. 감사대상기관의 건의사항</b> .....	11
<b>6. 기타 보고사항</b> .....	11
<b>[별첨] 감사결과 처분요구서 등</b> .....	13

## 1. 감사실시 개요

### 가 감사배경 및 목적

- 2016년도 자치감사 계획에 의한 종합감사로 (주)제주국제컨벤션센터의 예산·재산·채무 등 재무자원의 운용실태, 사업의 경제성·효율성·능률성, 시설의 안정관리 실태 등 기관운영 전반에 대한 점검·확인을 통하여 부당사항(문제점)에 대한 시정·개선 대안을 제시하고 기관운영의 건전성과 투명성을 확보하기 위함

### 나 감사대상기관 및 범위

- 감사대상: (주)제주국제컨벤션센터
- 감사범위: 2014. 8. 1. ~ 2016. 11. 11. 감사일 현재까지

### 다 감사기간 및 감사단 편성

- 감사기간: 2016. 11. 7. ~ 11. 11.(5일간)
- 감 사 단: 교육감사팀장 등 6명

### 라 감사중점사항

- 부서별 주요사업 추진 실태 및 성과
- 각종 정책사업 계획수립 및 시행, 평가 등 추진 실태
- 조직 운영 및 인사·복무 관리 실태
- 예산·회계 운용 실태
- 재산·물품 및 각종시설물 등 관리 실태
- 정관 및 각종 규정 등 제·개정 운영 실태

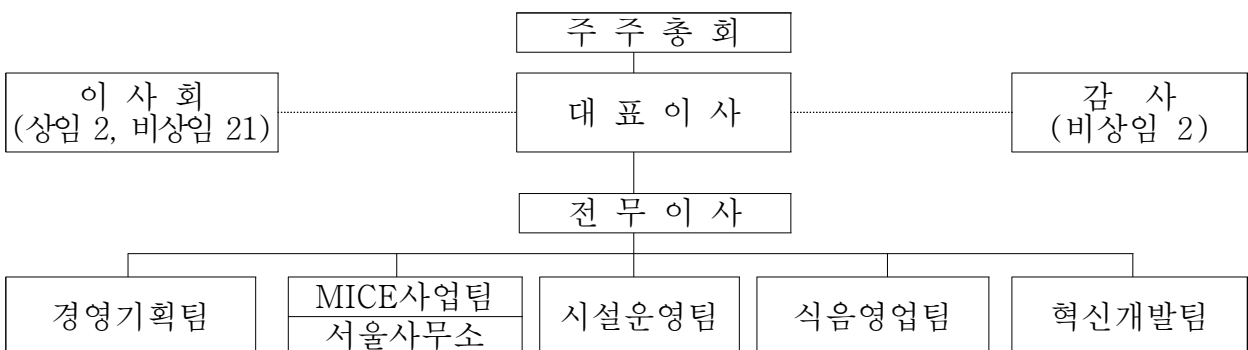
## 2. 감사대상기관 현황

### 가. 회사개요

- 설립일자: 1997. 8. 13.(개관일 2003. 3. 22.)
- 설립근거: 지방공기업법 제77조의 3, 상법 제288조~제542조
- 정관상 목적사업
  - 국제회의 용역업 및 국제회의 시설 운영
  - 국제회의·관광 전문인력 양성 단기과정의 연수원 설립·운영
  - 쇼핑센터, 면세점 등 부대사업의 운영
  - 여행업, 관광객이용시설업, 관광지 등 개발 및 관광사업 운영
  - 관광박람회, 스포츠행사, 전시회 등 각종 이벤트 행사 유치 및 개최
  - 컨벤션센터 부대사업의 임대, 기타 관광산업 및 컨벤션센터 진흥사업
  - 기타 수익 부대사업(스키장·골프장 등 체육시설업, 부동산사업, 영화상영업, 프랜차이즈업) 등

### 나. 기구 및 조직

- 임 원: 25명 (상임 2명, 비상임 21명, 감사 2명)
- 기 구



#### ※ 협력업체 (총 82명)

- 시설관리: (주)영창, (주)동서시스템 총 45명(행정·시설관리·행사진행 21, 미화·보안 24)
- 식음 및 직영매장 운영: (주)삼보기업 총 37명(식음16, 조리 12, 식당 5, 직영매장 4)

□ 정·현원 현황 (2016. 10월 말 현재)

(단위: 명)

직급별 구분	총계	일반직 및 기능직									무기 계약직
		계	임원	특1급	1급	2급	3급	4급	5급	6급	
정 원	44	36	2	7명 이하			(상위직급 포함 누계) 17명 이하	(직원의50%이하) 17명 이하			8
현 원	34	30	2	0	2	4	9	9	4	0	4
증·감	-10	-6	0	(-1)			-2 (상위직급 포함누계)	-4			-4

다. 자본금 및 주주현황  
(2015. 12. 31 기준)

(단위: 명, 백만 원, %)

구 분	인 원	자본금	지분율	비 고
총 계	3,905	166,601	100.00	
제주특별자치도	1	95,000	57.02	중앙정부 500억 포함
한국관광공사	1	29,025	17.42	토지 현물출자
민간주	계	3,903	42,576	25.56
	개인주	3,824	6,827	4.10
	법인주	79	35,749	21.46

라. 시설현황

○ 면 적

- 대지면적 54,876㎡(16,600평)
- 건축면적 15,217㎡(4,603평) / 연면적 63,477㎡(19,202평)

○ 세부현황: 컨퍼런스홀 등 회의실 최대 29실 및 이벤트홀(5분할)

구 분	실 명	층 명	면 적	규 모
합 계			63,477㎡(19,202평)	
컨벤션 및 전시시설	컨퍼런스홀 (탐라홀)	5층,6층	4,668㎡(1,412평)	· 경사고정석(1,500석) · 평면가변석(2,800석)
	대회의실 (한 라 홀)	3층	867㎡(262평)	· 최대 660명 수용(2분할)
	중회의실 (삼 다 홀)	3층	411㎡(124평)	· 560인 ~ 70인 수용 - 중회의실:1실
	소회의실	2~4층	2,333㎡(705평)	- 소회의실: 12실(최대 18실)
	전시장	1층	2,586㎡(782평)	
	소계			10,865㎡(3,287평)
부대시설	레스토랑	3층, 4층	2,145㎡(649평)	
	카페테리아	1층	1,976㎡(598평)	
	소연회장	5층	1,000㎡(303평)	
	판매/위락시설	1층	2,743㎡(830평)	· LOBBY부문(최대 2,000명 수용)
	소계			7,864㎡(2,378평)
지원시설	주차시설	1층,2층	9,608㎡(2,906평)	· 359대(옥내:248대, 옥외:111대)
	부속시설	각층	6,871㎡(2,079평)	
	공용시설	각층	7,970㎡(2,410평)	
	공유면적	각층	20,299㎡(6,411평)	
	소계			44,748㎡(13,537평)

## 마. 재정운용 현황

### ○ 경영성과

(단위: 백만 원)

구 분	2011년	2012년	2013년	2014년	2015년	비 고
매출액	7,304	12,842	10,054	10,902	11,942	행사임대, 식음, 면세점 임대료, PCO사업 등
매출원가 /판관비	11,296	15,265	13,069	13,695	14,007	행사 및 식재료비 운영비, 감가상각비
영업손실	(3,992)	(2,424)	(3,015)	(2,793)	(2,065)	
영업외수익	2,634	2,262	1,783	1,886	1,530	이자수익, 보조금 수입
영업외비용	2,291	1,385	689	491	239	이자비용, 기타손실
당기순손실	(3,649)	(1,547)	*(1,921)	(1,398)	(774)	감가상각비 포함

\* 2013년 12월말 결산시 당기순손실이 2,300백만 원이었으나 2014년 K-IFRS(한국채택국제회계기준) 도입에 따라 2014년도 결산시 2013년도 비교재무제표를 1,921백만 원으로 수정함

### ○ 재정상태

(단위: 백만 원)

과 목	2011년	2012년	2013년	2014년	2015년	비 고
유 동 자 산	3,369	2,988	2,686	2,131	3,018	현금, 예금
비유동자산	139,516	136,307	159,423	156,730	154,454	토지, 건축물, 비품
자 산 총 계	142,885	139,295	162,109	158,861	157,472	
유 동 부 채	9,194	7,458	6,986	6,003	5,916	단기성 채무
비유동부채	3,448	3,141	2,330	1,608	1,252	장기성채무
부 채 총 계	12,642	10,599	9,316	7,611	7,168	
자 본 금	166,601	166,601	166,601	166,601	166,601	주주출자금
자 본 조 정	(10)	(10)	(10)	(10)	(10)	
이익결손금	(36,348)	(37,895)	(13,798)	(15,341)	(16,287)	
자 본 총 계	130,243	128,696	152,793	151,250	150,304	
부채와 자본총계	142,885	139,295	162,109	158,861	157,472	

○ 연도별 예산현황

(단위: 백만 원, %)

구분	항 목	2014년	2015년		2016년	
		예 산	예 산	2014년 대비 증가비율	예 산	2015년 대비 증가비율
수입 합계		19,293	20,295	5	48,913	141
전기이월액		1,350	1,621	20	2,315	43
사업 수입	매출액	10,843	11,929	10	13,883	16
	영업외수익	2,100	1,905	0.91	2,315	22
자본 수입	차입금등	5,000	4,840	0.97	30,400	528
지출 합계		18,308	18,873	3	45,220	140
사업 비용	매출원가	5,524	6,299		7,105	
	인 건 비	1,900	1,745		1,993	
	시설관리비	2,536	2,465		2,785	
	기타비용		1,859		1,746	
	영업외비용	2,374	368		335	
	사업비용 계	12,334	12,736		13,964	
자본 지출	고정자산 <sup>주)</sup>	90	501		30,441	
	차입금상환	5,768	5,523		673	
	투자자산		113		142	
	자본지출 계	5,974	6,137		31,256	
차 기 이 월		985	1,422	144	3,693	260

주) 2014년도 고정자산에 투자자산 포함됨



### 3. 감사결과

#### 가. 종합평가

##### ○ ㈜제주국제컨벤션센터는

2003. 3. 22. 개관하여 3,500명(최대 4,300명)을 수용할 수 있는 국제회의장과 대·중·소회의실, 전시실 및 기타 관련 부대시설을 갖춘 국제회의전문시설로서 국내외 주요 컨벤션의 유치에서 기획, 실행에 관한 종합적인 PCO<sup>1)</sup>서비스 제공, 전시기획 및 유치와 운영, 국제 및 국내회의 유치와 전시회 등 시설 임대, 식음료 서비스 및 레스토랑 운영, 각종 행사대행 사업을 추진하고 있음

특히 2012년 세계자연보전총회(WCC)를 기회로 751kw급의 도내 최대 규모의 태양광 시설을 설치하여 연간 약 790,590kwh를 생산하면서 연간 약 1억 원의 전기료를 절감하고 있으며, 국제전기자동차엑스포 행사, 한국원자력학회춘계학술대회 등의 행사를 유치하여 개최하였고, PCO행사로써 동아시아문화도시개막 행사를 제주특별자치도로부터 위탁받아 추진하는 등 국내외 학회행사, 전시회 등 다수의 행사를 성공적으로 개최한 바 있음

##### ○ 그러나 업무를 추진함에 있어

인사업무를 하면서 자격에 미달된 자를 신규채용하거나 특정업무를 목적으로 채용한 인력을 채용목적과 다르게 배치하여 운영하였고, 재무제표를 작성하면서 계정분개처리를 지연하거나 선수금을 매출액으로 손익계산서에 과다 반영하고 있어 주의가 필요함

---

1) Professional Congress Organizer : 국제회의 전문용역업체로서 각종 국제회의, 전시회 등의 개최 관련업무를 행사주최측으로부터 위임받아 부분적 또는 전체적으로 대행해 줌

탐라홀 대관을 하면서 공연에 참여하는 관람객들의 안전을 고려하지 않은 채 무리하게 공연행사를 진행하였고, 연도별 행사유치 실적이 향상되지 않고 있어 실질적인 MICE 산업 활성화 방안 강구가 필요함

2014년도 「지방자치단체 출자·출연기관의 운영에 관한 법률」이 제정·시행되었으나 상위법령과 다르게 자체 규정된 사규에 따라 예산편성 및 집행, 계약 등의 업무를 추진하고 있어 관련사규의 개정 또는 폐지 등 후속조치가 시급한 실정임

○ 앞으로

인사 및 회계업무 등 분야별로 객관적이고 투명하게 업무가 추진될 수 있도록 하여야 하고, 자연환경이 수려하고 주변의 숙박여건이 우수한 지역여건을 감안하여 도·내외 행사유치에 더한층 노력해야 하며, 관람객의 안전을 우선적으로 고려한 행사유치 및 추진이 필요하고 「지방자치단체 출자·출연기관의 운영에 관한 법률」 제정 취지에 부합하게 회계처리 등이 이루어지도록 해야 할 것임

나. 지적사항 총괄

(단위: 건, 명)

합계			징계 (인원)	시정(금액)				주의			권고	통보	기관 경고	
총건수	신분상 조치 인원	재정상 조치 금액		소계	회수	환급	기타	계	기관 주의	관련자 주의				훈계 경고 (인원)
14	3	-	-	2	-	-	2	8	8	-	(3)		3	1

※ 현지조치 : 8건(시정3, 주의5), 재정상 2건·365천 원

#### 4. 지적사항에 대한 처분요구 등

##### 가. 처분요구 및 권고·통보사항 일람표

(단위: 명, 천 원)

일련 번호	관련기관/ 부서	제 목	처분요구 등		
			처분 종류	재정상 (금액)	신분상 (인원)
<b>○ 행정상: 14건(기관경고1, 주의 8, 시정 2, 통보 3)</b> <b>○ 신분상: 3명(훈계 3)</b>					
1	경영기획팀	경력직 신규직원 채용업무 부적정 [일련번호 2번 병합]	기관경고/ 주의		훈계3
2	식음영업팀 시설운영팀	공연시설물 안전관리 부적정 [일련번호 1번 병합]	기관경고/ 통보		
3	경영기획팀	회계과목 계정분개 지연 처리	시정		
4	경영기획팀	MICE 사업 활성화 방안 마련 소홀	통보		
5	경영기획팀	2016년도 예산편성 지침 적용 소홀	주의		
6	경영기획팀	2016년도 세출예산 편성 및 집행관리 부적정	주의		
7	경영기획팀	출자출연기관 관련 법령 시행에 따른 사규 개정 소홀	통보		
8	경영기획팀	인센티브 수당 편성 및 지급 부적정	주의		
9	경영기획팀	재물조사 및 불용물품 처분 부적정	시정		
10	경영기획팀	계약 업무처리 부적정	주의		
11	경영기획팀	외부감사 선임 및 재무제표 검토절차 부적정	주의		
12	경영기획팀	선수금을 매출액으로 계정분개 부적정	주의		
13	경영기획팀 등 4개부서 <sup>2)</sup>	경제협력권산업 기술개발사업 인력운영 부적정	주의		

나. 현지 조치사항 일람표

(단위: 천 원)

일련 번호	관련부서	제 목	처분요구 등	
			처분 종류	재정상 (금액)
○ 행정상: 8건(시정 3건, 주의 5건)				
○ 재정상: 2건·365천 원(회수 365천 원)				
1	경영기획팀	방문객 만족도 조사 결과 조치 소홀	주의	
2	경영기획팀	출자출연기관의 경영공시 소홀	시정	
3	경영기획팀	정책고문 운영 소홀	주의	
4	경영기획팀	업무추진비 집행·관리 부적정	주의	
5	경영기획팀	법인카드 사용 부적정	시정	회수 219
6	경영기획팀	일비에 포함되는 현지교통비 (택시비) 추가 지급	시정	회수 146
7	시설운영팀	공사계약에 따른 검사업무 처리 부적정	주의	
8	경영기획팀	직원 복무관리 소홀	주의	

5. 감사대상기관의 건의사항: 특이사항 없음

6. 기타 보고사항

가. 직전감사결과 처분요구 조치결과

1) 행정상 조치

(단위 : 건)

구 분	처분요구	조치완료	조치중
계	12	12	-
시 정	3	3	-
주 의	2	2	-
통 보	8	8	

※ 현지처분: 8건(시정 2, 주의 6) - 완료

2) 혁신개발팀, MICE사업팀, MICE기획팀(T/F팀)

2) 재정상 조치: 추정 4,796천 원 - 완료

3) 신분상 조치: 해당 없음

나. 직전감사 처분요구 목록

(단위: 천 원, 명)

일련 번호	관련기관 / 부서	제 목	처분요구 등		
			처분 종류	재정상 (금액)	신분상 (인원)
1-1	경 영 기 획 팀	임원 복무관리 등 부적정	시정	회수 (967)	
1-2	경 영 기 획 팀	취업규칙 및 임직원 행동강령 등 위반 부당	통보 (인사)		
2	식음영업팀	제주국제컨벤션센터 직영 사업 부적정	통보		
3	식 음 영 업 팀	회의장 임대사업 홍보업무 미흡	통보		
4	경 영 기 획 팀	제 규정 제·개정 소홀	통보		
5	경 영 기 획 팀	회계책임자 등 재정보증 가입 소홀	시정		
6	경 영 기 획 팀	이사회 참석수당에 관한 권고사항 불이행	통보		
7	경 영 기 획 팀	업무용차량 관리 부적정	주의/ 통보		
8	경 영 기 획 팀	법인신용카드 사용 및 사후관리 부적정	시정/ 통보	회수 (3,829)	
9	시 설 운 영 팀	제주국제컨벤션센터 탐라홀 공연행사 부적정	통보		
10	MICE사업팀	업무대행사업 시설공사 설계도서 작성 소홀	주의		주의 (3)